

BORDERTEC BOS

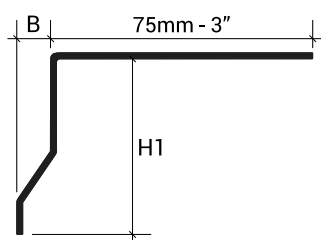
DESCRIPCIÓN DEL PRODUCTO



Perfil perimetral de acabado y protección del borde de hormigón expuesto de balcones y terrazas diseñado para pavimentos que sobresalen lateralmente de la solera subyacente. El perfil está equipado con un ángulo de drenaje inclinado hacia el exterior, para proteger también la membrana de drenaje Draintec 8 colocada debajo de la solera y por encima de la manta impermeabilizante. El perfil también es adecuado para actuar como un escurridor colocándolo debajo de la membrana de drenaje y aislamiento. Deje un espacio adecuado entre los diferentes elementos para la dilatación térmica enmascarando la junta con el elemento de unión.

CARACTERÍSTICAS TÉCNICAS

Longitud: 2,70 metros



Acero Inox - Aluminio

B = 11,4

DESCRIPCIÓN DEL MATERIAL

Acero inoxidable

Los perfiles de acero se realizan mediante perfilado en frío de chapas de espesor constante, por lo que se diferencian de las correspondientes versiones de aluminio y latón realizadas mediante extrusión en caliente, manteniendo sus características aplicativas y dimensionales. El acero inoxidable resiste eficazmente elevados esfuerzos mecánicos, siendo especialmente adecuado en el sector químico, alimentario y hospitalario para cumplir con los requisitos de higiene, durabilidad y resistencia a los agentes químicos. Normalmente producido con un acabado semibrillante, es posible crear un acabado cepillado que se consigue lijando parcialmente el material mediante cepillos rotativos de nailon y fibra de cuarzo que dan un aspecto mate a la superficie sin alterar sus características.

CERO INOX AISI 304 - EN X 5 CrNi 18 10 - DIN 1.4301:

Acero perteneciente a la categoría AUSTENÍTICO es la aleación más extendida y utilizada en la producción de elementos con elevadas características técnicas y de rendimiento. Ampliamente resistente a la mayoría de los productos químicos, puede mancharse u oscurecerse superficialmente, un pulidor de metales normal es suficiente para devolverlo a su estado original.



IL

bordertec >> BOS en Acero Inox Pulido AISI 304 - DIN 1.4301		
Cod.	H1 mm	Acabado
BOS42IL270	42	IL - Pulido
BOS55IL270	55	IL - Pulido
BOS75IL270	75	IL - Pulido
BOS95IL270	95	IL - Pulido

bordertec >> BOSE Ángulo Externo en Acero Inox AISI 304 - DIN 1.4301		
Cod.	H1 mm	Acabado
BOSE42IL	42	IL - Pulido
BOSE55IL	55	IL - Pulido
BOSE75IL	75	IL - Pulido
BOSE95IL	95	IL - Pulido

bordertec >> BOSG Pieza de Unión en Acero Inox AISI 304 - DIN 1.4301		
Cod.	H1 mm	Acabado
BOSG42IL	42	IL - Pulido
BOSG55IL	55	IL - Pulido
BOSG75IL	75	IL - Pulido
BOSG95IL	95	IL - Pulido

DESCRIPCIÓN DEL MATERIAL

Aluminio

La aleación primaria de aluminio EN AW-6060 tratada térmicamente en condiciones T6 es adecuada para extrusiones complejas, presenta una elevada resistencia y un excelente acabado superficial en estado natural, que se presta de manera óptima a los sucesivos procesos de acabado.

ALUMINIO LACADO:

El proceso de lacado consiste en un pretratamiento a base de fosfato de cromo, una pintura electrostática a base de polvos de poliéster de alta resistencia a los rayos UV y a los agentes atmosféricos. El espesor del recubrimiento abarca toda la superficie del perfil con un espesor medio de aproximadamente 60 micras. Además se realiza un proceso de polimerización reticular en caliente para garantizar la máxima resistencia químico-mecánica.



A11



A22



A32



A62

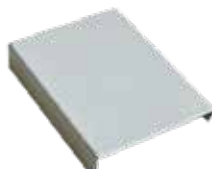


A63

ACCESORIOS



BOSE



BOSG



Profilitec S.p.A.
Via Scotte, 3 - 36033 Isola Vicentina (Vicenza), ITALY
Tel: +39 0444 268311
e-mail: profilitec@profilitec.com

Profilitec Corp.
e-mail: customerservice@profilitec.com

Profilitec Ibérica, S.L.U.
e-mail: iberica@profilitec.com

Profilitec France
e-mail: france@profilitec.com

bordertec >> BOS en Aluminio Lacado		
Cod.	H1 mm	Acabado
BOS42A11270	42	A11 - Blanco Puro
BOS55A11270	55	A11 - Blanco Puro
BOS75A11270	75	A11 - Blanco Puro
BOS95A11270	95	A11 - Blanco Puro
BOS42A22270	42	A22 - Gris Pastel
BOS55A22270	55	A22 - Gris Pastel
BOS75A22270	75	A22 - Gris Pastel
BOS95A22270	95	A22 - Gris Pastel
BOS42A32270	42	A32 - Beige Oscuro
BOS55A32270	55	A32 - Beige Oscuro
BOS75A32270	75	A32 - Beige Oscuro
BOS95A32270	95	A32 - Beige Oscuro
BOS42A62270	42	A62 - Marrón Cotto
BOS55A62270	55	A62 - Marrón Cotto
BOS75A62270	75	A62 - Marrón Cotto
BOS95A62270	95	A62 - Marrón Cotto
BOS42A63270	42	A63 - Marrón Oscuro
BOS55A63270	55	A63 - Marrón Oscuro
BOS75A63270	75	A63 - Marrón Oscuro
BOS95A63270	95	A63 - Marrón Oscuro

bordertec >> BOSE Ángulo Externo en Aluminio Lacado		
Cod.	H1 mm	Acabado
BOSE42A11	42	A11 - Blanco Puro
BOSE55A11	55	A11 - Blanco Puro
BOSE75A11	75	A11 - Blanco Puro
BOSE95A11	95	A11 - Blanco Puro
BOSE42A22	42	A22 - Gris Pastel
BOSE55A22	55	A22 - Gris Pastel
BOSE75A22	75	A22 - Gris Pastel
BOSE95A22	95	A22 - Gris Pastel
BOSE42A32	42	A32 - Beige Oscuro
BOSE55A32	55	A32 - Beige Oscuro
BOSE75A32	75	A32 - Beige Oscuro
BOSE95A32	95	A32 - Beige Oscuro
BOSE42A62	42	A62 - Marrón Cotto
BOSE55A62	55	A62 - Marrón Cotto
BOSE75A62	75	A62 - Marrón Cotto
BOSE95A62	95	A62 - Marrón Cotto
BOSE42A63	42	A63 - Marrón Oscuro
BOSE55A63	55	A63 - Marrón Oscuro
BOSE75A63	75	A63 - Marrón Oscuro
BOSE95A63	95	A63 - Marrón Oscuro

bordertec >> BOSG Pieza de Unión en Aluminio Lacado		
Cod.	H1 mm	Acabado
BOSG42A11	42	A11 - Blanco Puro
BOSG55A11	55	A11 - Blanco Puro
BOSG75A11	75	A11 - Blanco Puro
BOSG95A11	95	A11 - Blanco Puro
BOSG42A22	42	A22 - Gris Pastel
BOSG55A22	55	A22 - Gris Pastel
BOSG75A22	75	A22 - Gris Pastel
BOSG95A22	95	A22 - Gris Pastel
BOSG42A32	42	A32 - Beige Oscuro
BOSG55A32	55	A32 - Beige Oscuro
BOSG75A32	75	A32 - Beige Oscuro
BOSG95A32	95	A32 - Beige Oscuro
BOSG42A62	42	A62 - Marrón Cotto
BOSG55A62	55	A62 - Marrón Cotto
BOSG75A62	75	A62 - Marrón Cotto
BOSG95A62	95	A62 - Marrón Cotto
BOSG42A63	42	A63 - Marrón Oscuro
BOSG55A63	55	A63 - Marrón Oscuro
BOSG75A63	75	A63 - Marrón Oscuro
BOSG95A63	95	A63 - Marrón Oscuro

APLICACIÓN

1. Elegir el perfil con la dimensión H correspondiente al espesor de pavimento a colocar, prestando absoluta atención a que el perfil no supere el borde del pavimento, incluso posicionarse 0,5 - 1 mm más bajo.
2. Cortar a la longitud deseada.
3. Fijar con clavos el perfil a la solera, teniendo la precaución de separarlo al menos 1 cm del borde ésta y dejando mínimo 0,5 cm entre cada perfil y cubrir esta junta con la pieza de unión.
4. Extender con una llana dentada el adhesivo en el área de aplicación del perfil.
5. Aplicar el sistema impermeabilizante deseado (Sistema Balcotec) donde esté previsto.
6. Colocar el pavimento, dejando una junta de unos 5mm entre las baldosas y el perfil.

Nota: Los perfiles de aluminio ofrecen una resistencia limitada a las sustancias alcalinas, por lo que su uso debe evaluarse en función de los ataques químicos previsibles. Los perfiles de aluminio en contacto con sustancias cementosas pueden sufrir procesos de corrosión, por lo que los residuos de adhesivos y selladores utilizados deben eliminarse inmediatamente. Durante la instalación, se debe utilizar la cantidad correcta de adhesivo y respetar los tiempos de secado adecuados, evitando la formación de cavidades donde pueda estancarse el agua, lo que daría lugar a la formación de sustancias alcalinas (hidróxido de aluminio) y desencadenaría fenómenos electrolíticos corrosivos.

LIMPIEZA Y MANTENIMIENTO

ACERO INOXIDABLE:

El acero inoxidable es fácil de limpiar y muy higiénico gracias a su superficie lisa y no porosa, que previene la proliferación de bacterias. Para mantenerlo en buen estado, simplemente lávelo con agua tibia y jabón, enjuáguelo bien y séquelo con un paño suave.

Si se expone a agentes atmosféricos, se recomienda limpiarla periódicamente para prevenir la corrosión. Las superficies cepilladas deben limpiarse en la dirección del cepillado. En caso de rayones, se puede usar un pulimento específico con un paño suave.

Evite detergentes que contengan ácido clorhídrico, ácido fluorhídrico o lejía, así como productos abrasivos. No deje objetos comunes de acero en contacto con el acero inoxidable para evitar la contaminación y las manchas de óxido. Tampoco deje paños ni esponjas húmedas sobre la superficie para evitar la formación de marcas de agua.

ALUMINIO:

El aluminio no necesita ningún mantenimiento especial.

Para la limpieza, usar alcohol incoloro diluido en agua o detergentes neutros, evitando aquellos ácidos (p.ej. ácido clorhídrico o fluorhídrico), utilizar esponjas o paños no abrasivos para evitar daños. Aconsejamos no aplicar los detergentes directamente sobre la superficie del perfil. Después de la limpieza, enjuagar con agua y secar rápidamente con un paño suave. Evitar pulidores. Eliminar rápidamente residuos de cemento o pasta de rejuntar para proteger la superficie.

ADVERTENCIAS

Estos perfiles se deben manipular con cuidado, teniendo la precaución de utilizar guantes resistentes a los cortes. Las indicaciones y las prescripciones de la presente ficha, aunque están basadas en nuestra experiencia, son puramente de carácter indicativo y deberán ser confirmadas con aplicaciones prácticas exhaustivas. Profilitec declina cualquier responsabilidad por eventuales daños a personas o cosas, derivados de un uso inapropiado del producto. El usuario está obligado a establecer si el producto es o no adecuado al uso destinado y asume toda responsabilidad derivada de una incorrecta instalación del material.

TEXTO PARA PRESCRIPCIÓN

Suministro y colocación de perfil en _____ (material), con acabado _____
 _____ (ver apartado Descripción del Material) de tamaño característico _____ mm,
 dotado de una solapa perforada que garantiza una perfecta sujeción con el adhesivo utilizado.

Tipo de familia _____ de la marca Profilitec como perfil perimetral en aluminio lacado, adecuado para la instalación de pavimento en terrazas y balcones, a suministrar y colocar de manera profesional, respetando las modalidades y campos de aplicación indicados por el fabricante.

Longitud del perfil: 2700 mm

Código del perfil: _____

Material: _____ €/m

Instalación: _____ €/m

Precio total: _____ €/m